

Oude Delft 91 D
Delft

TE KOOP

Vraagprijs
€ 495.000 K.K.

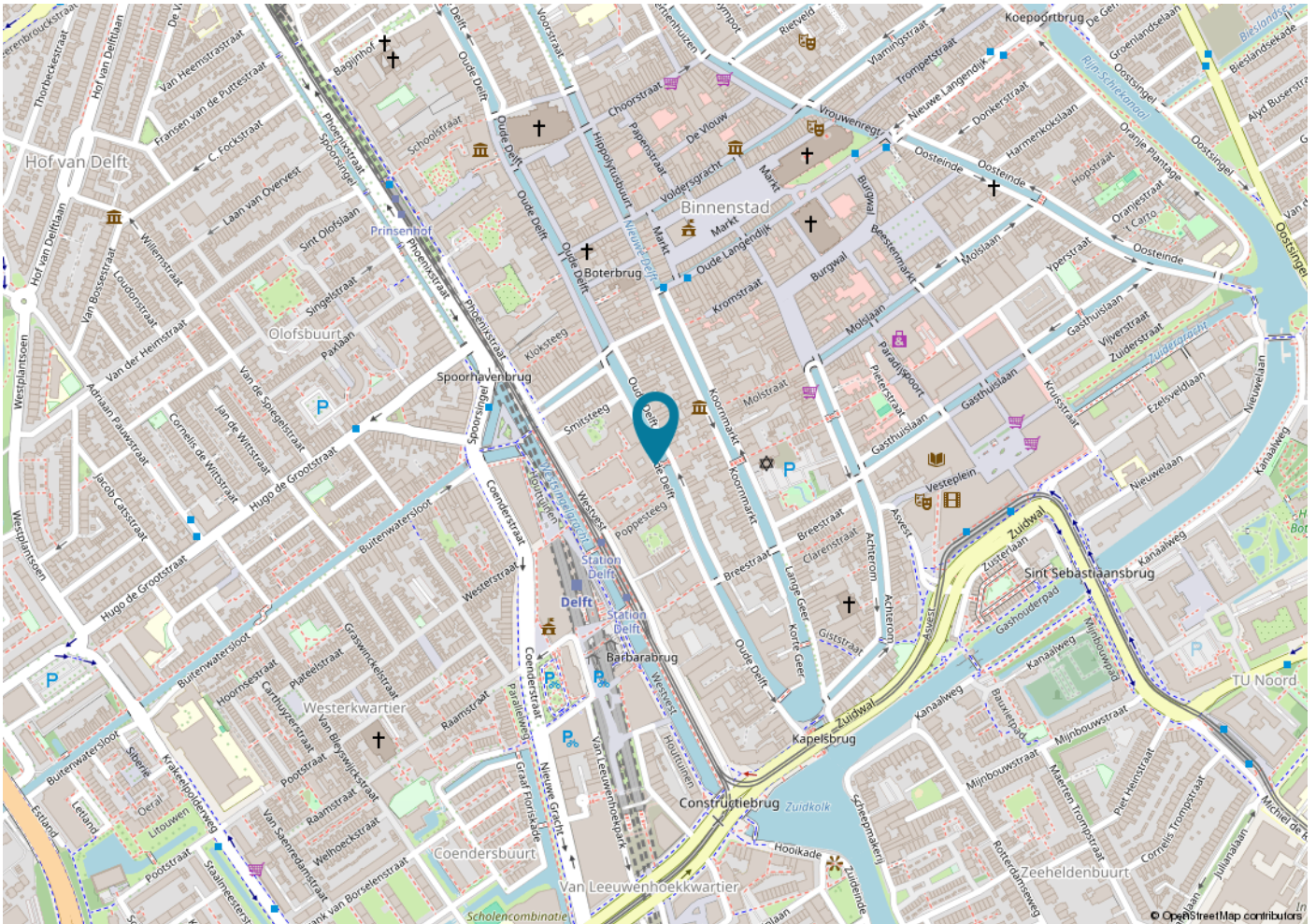
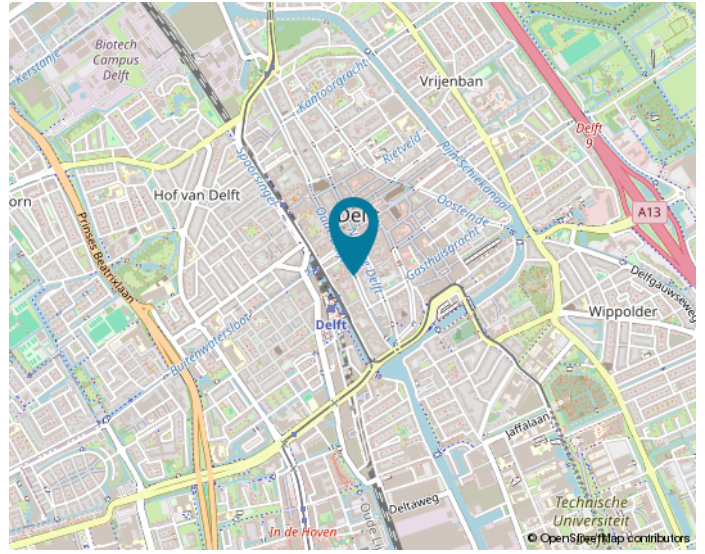
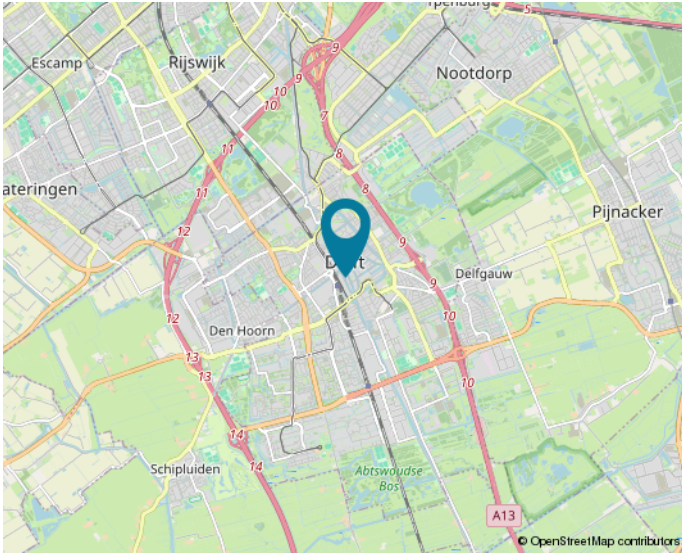


PRINSENSTAD
MAKELAARDIJ

Prinsenstad Makelaardij
Buitenwatersloot 110
2613 SV, Delft

+31 (0)15 200 2106
info@prinsenstadmakelaardij.nl
www.prinsenstadmakelaardij.nl

LOCATIE



Woon jij straks in deze omgeving?

KENMERKEN

Woonoppervlakte

ca. 92

Inhoud

ca. 165

Perceeloppervlakte

ca.

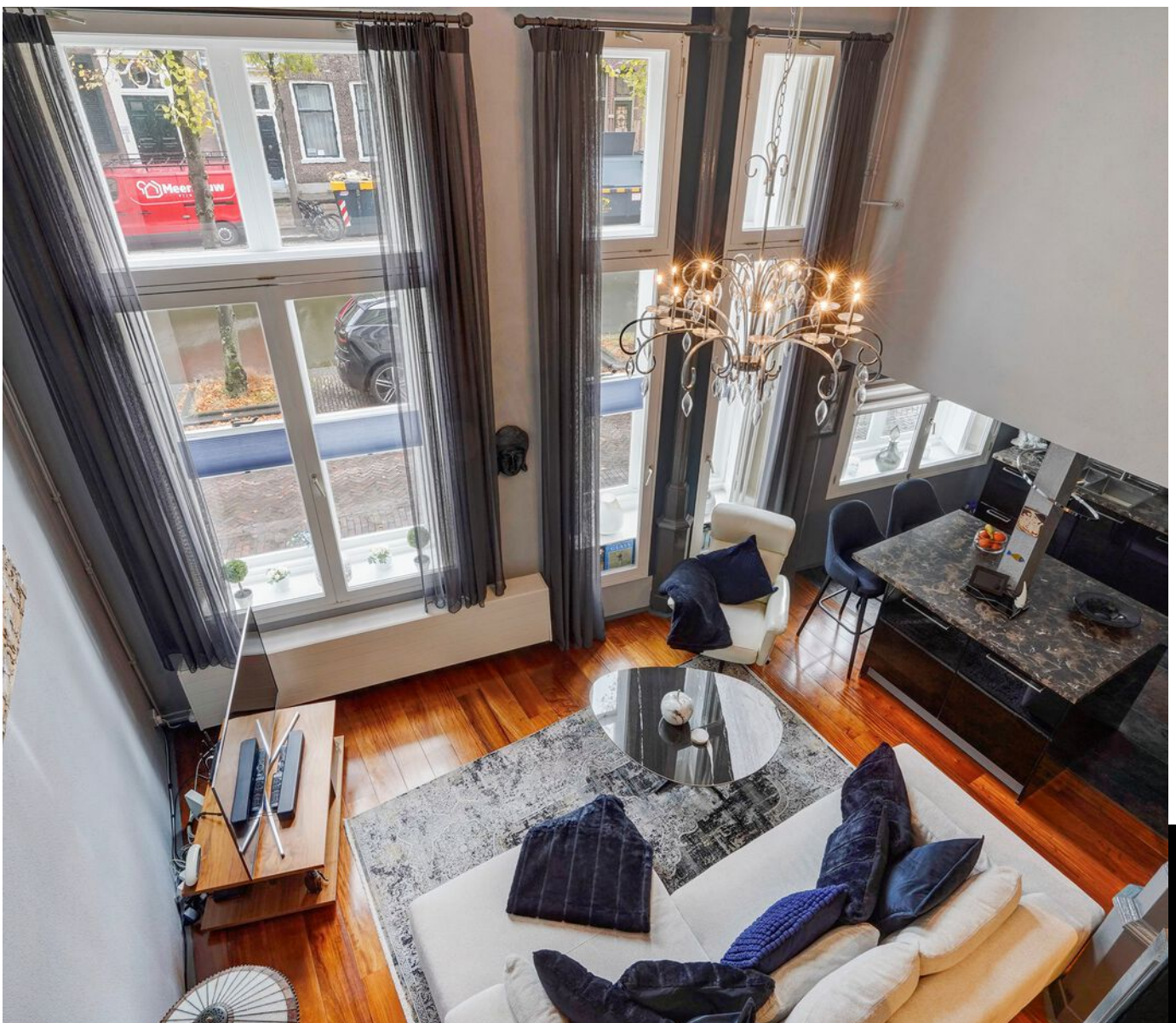
Bouwjaar

1853

Aantal kamers

3

Energielabel



KENMERKEN

Bouwjaar	1853
Soort	Loftwoning
Ligging	Uitzicht op gracht
Parkeerfaciliteiten	Vergunning en betaald
Aantal verdiepingen	2
Kamers	3
Aantal slaapkamers	2
Inhoud	165
Woonoppervlakte	92
Perceeloppervlakte	nvt
Overige inpandige ruimte	0
Gebouw gebonden buiten ruimte	0
Externe bergruimte	nvt
Verwarming	blokverwarming
Isolatie	muurisolatie, dubbelglas, voorzetramen
Energielabel	Niet van toepassing vanwege monumentale status.

WONEN IN Delft

Delft is een middelgrote stad en gemeente in Zuid-Holland in Nederland, gelegen aan de Schie en ligt ingeklemd tussen de snelwegen A-4 en A-13, halverwege Den Haag en Rotterdam.

Op 1 juli 2021 telde de gemeente Delft 103.322 inwoners.

Delft is de hoofdplaats van het hoogheemraadschap Delfland en maakt als gemeente deel uit van de Metropoolregio Rotterdam Den Haag.

Delft heeft een historische binnenstad, ontwikkelde zich in de 19e eeuw tot industriestad en profileert zich tegenwoordig, met de aanwezigheid van een Technische Universiteit en de onderzoeksinstituten TNO en Deltares, vooral als Delft Kennisstad met als slagzin Creating History.

Binnen de geschiedenis van Nederland is Delft vooral bekend doordat Willem van Oranje er vanaf 1572 heeft geresideerd en er in 1584 werd vermoord. De Oranjes worden sindsdien traditioneel in Delft bijgezet in de Nieuwe kerk. De bijnaam van Delft is de Prinsenstad.

Bron: Wikipedia



BUURTINFORMATIE

Buurtinformatie - Delft / Centrum-Zuidwest

Leeftijd



0 - 14: 4%

15 - 24: 37%

25 - 44: 38%

45 - 64: 12%

65+: 9%

Huishoudens



Eenpersoons: 76%

Zonder kinderen: 19%

Met kinderen: 5%

Koop / huur



Koop: 33%

Huur: 67%



59%



41%



0,2 per huishouden

OMSCHRIJVING

Fraai appartement in een monumentaal gebouw in de historische binnenstad van Delft met schitterend uitzicht over de gracht.

Centraal in de oude binnenstad gelegen treft u in een fraai Rijksmonument een uiterst comfortabele 3-kamer appartement met gemeenschappelijke binnentuin en fietsenberging.

Indeling:

Toegang gebouw via de centrale hal met brievenbussen en bellentableau. Daarbij toegang tot de gemeenschappelijke fietsenberging. Afgesloten entree naar de appartementen en de gemeenschappelijke binnenplaats.

Begane grond: Entree, hal met garderobe en wasmachine-, drogeraansluiting. Toilet met fonteintje. Royale woonkamer met Esdoornhoutenvloer. Moderne Nolte keuken uit 2017, voorzien van inductie kookplaat met afzuigstelsel, combi-oven, oven, was-droogcombinatie en separate SMEG koel-vriescombinatie (ter overname). Keukeneiland met voorraadkasten. Het hoge plafond (Vide = 4,29m hoog) geeft een ruimtelijke beleving en de grote goed geïsoleerde ramen (dubbel glas achter enkel glas) geven een mooi uitzicht op de gracht.

Mezzanine: trapopgang naar de eerste verdieping. Slaapkamer grenzend aan de vide en met uitzicht op de gracht. Tweede slaap-/werkkamer aan de voorzijde van de woning met uitzicht op de gracht. Moderne badkamer in Engelse stijl met ligbad op pootjes, een tweede toilet en een wastafelmeubel.

Kenmerken:

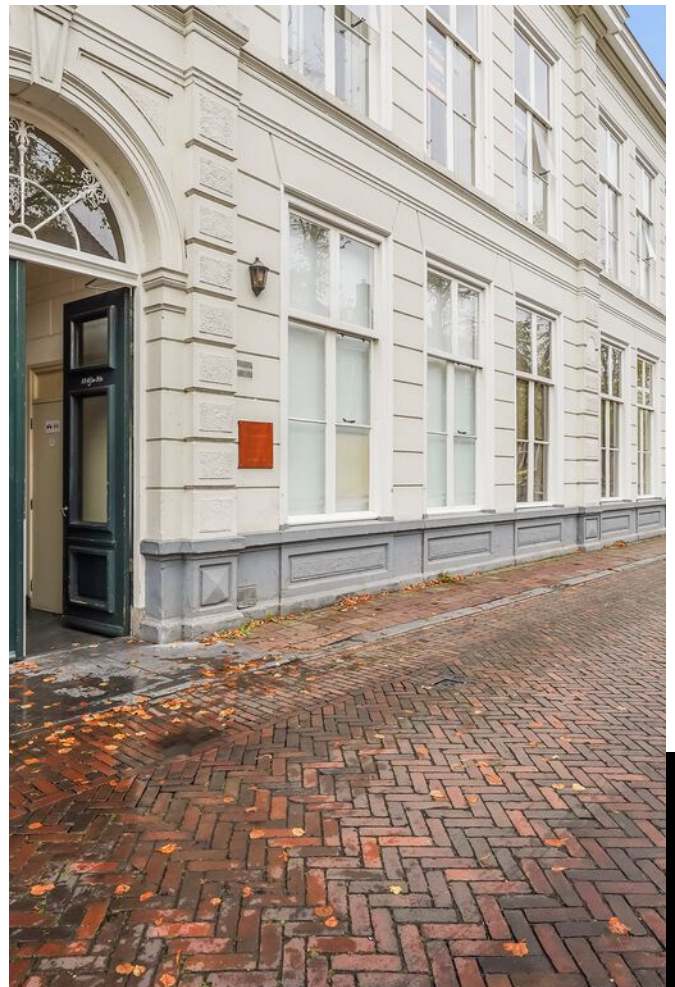
- Oorspronkelijk bouwjaar 1853, verbouwd in 1996 tot het appartementencomplex in de huidige vorm.
- Rijksmonument en beschermd stadsgezicht.
- Gebruiksoppervlakte 92 m²
- Vve bijdrage € 374,66,- per maand
- Verwarming middels blokverwarming, warm water

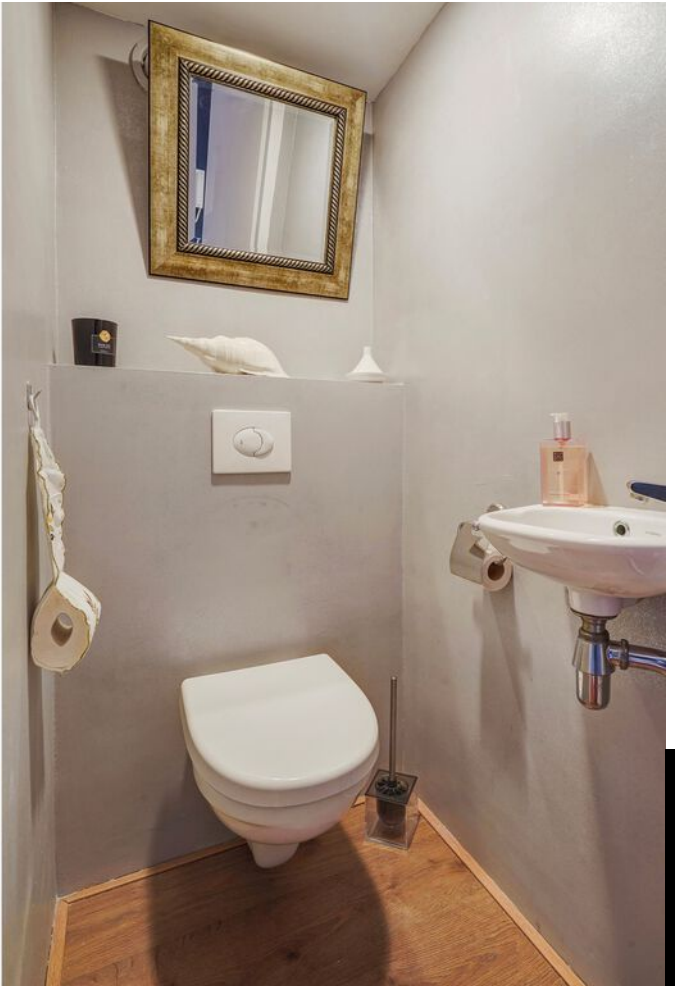
via centrale voorziening. Voorschot stookkosten, elektriciteit en water € 259,40 per maand.

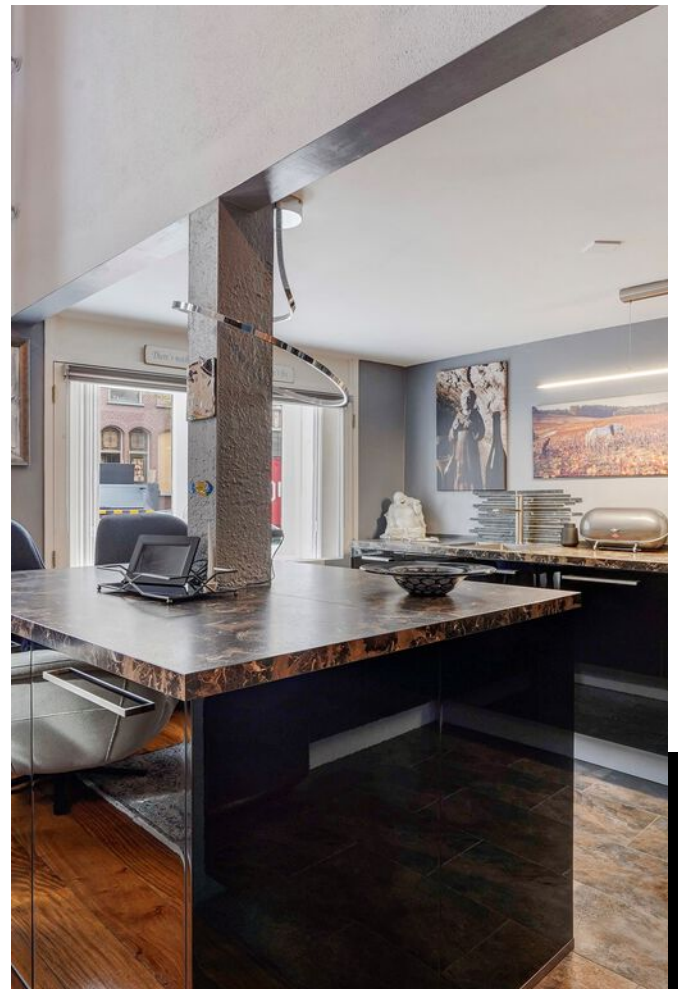
- In goede staat van onderhoud, inclusief het schilderwerk.
- Goed functionerende VVE met aanzienlijke reserves en goed MJOP
- Royale gemeenschappelijke binnentuin.
- Gemeenschappelijke fietsenberging.
- Parkeren op vergunning.
- De woning wordt verkocht met een oud-pand clausule.

Zeer centraal gelegen, midden in het historische centrum van Delft, inclusief alle voorzieningen op loopafstand. Hoogwaardig openbaar vervoer (trein, tram, bus, taxi) binnen 2 minuten bereikbaar.

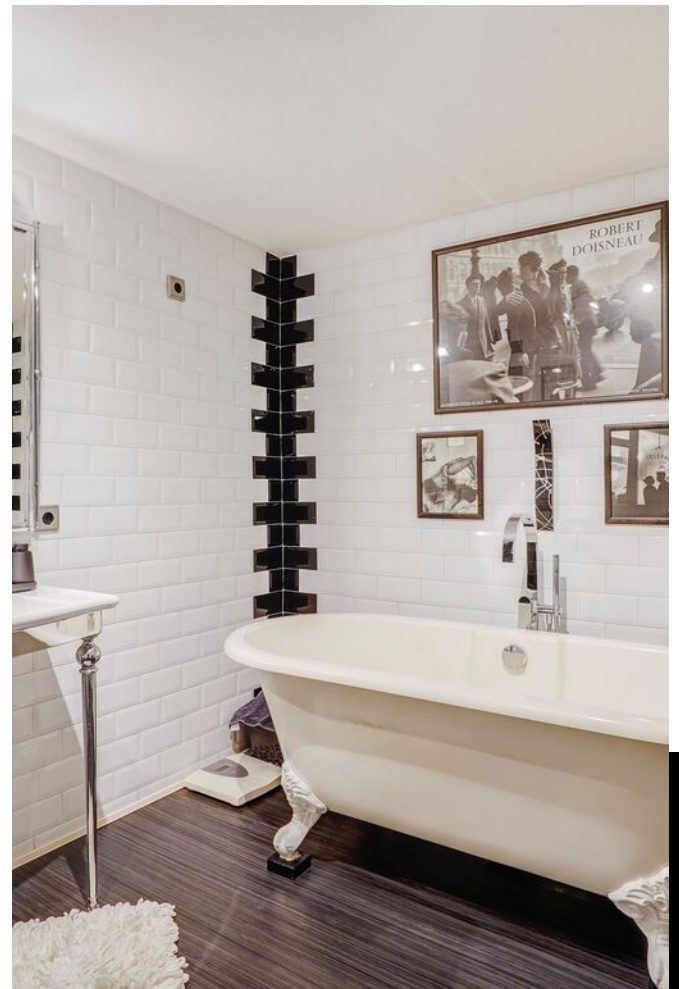
Tekst

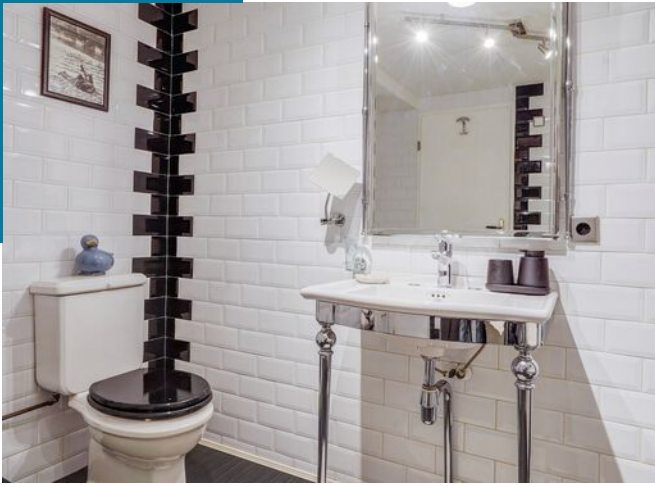






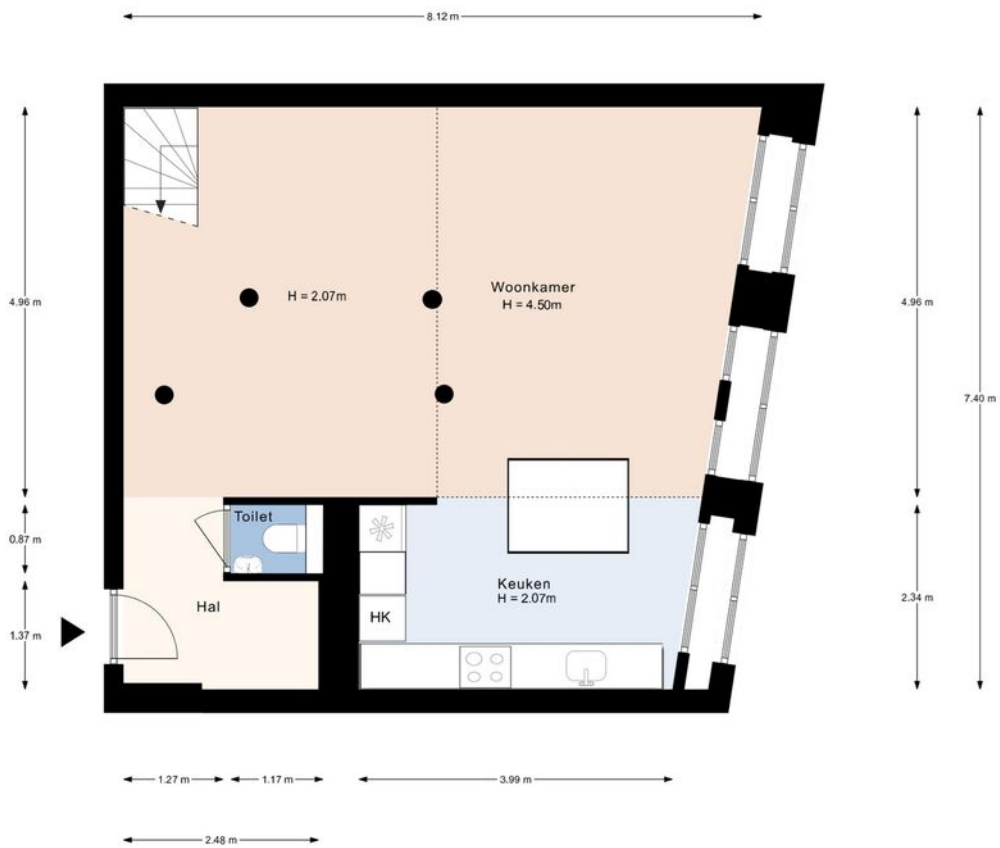








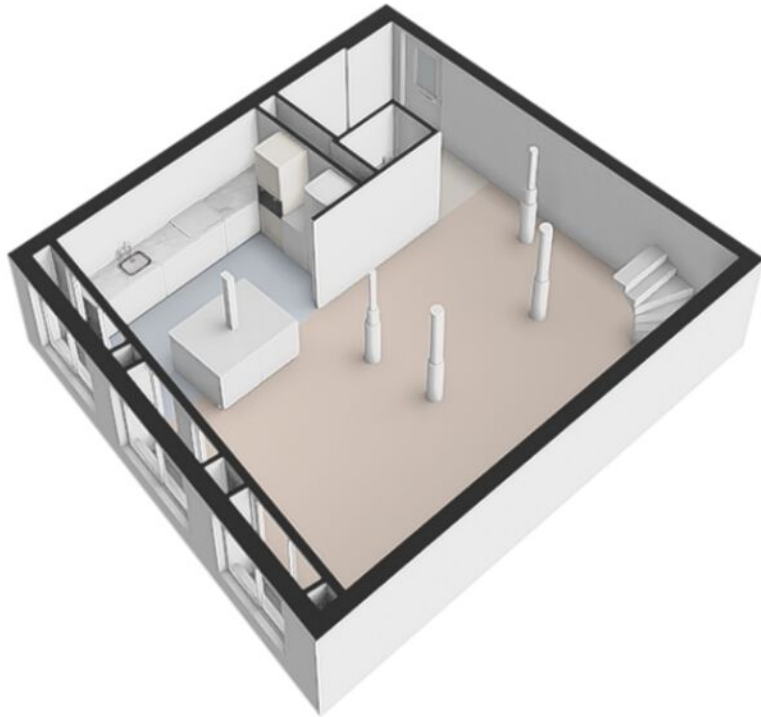
PLATTEGROND



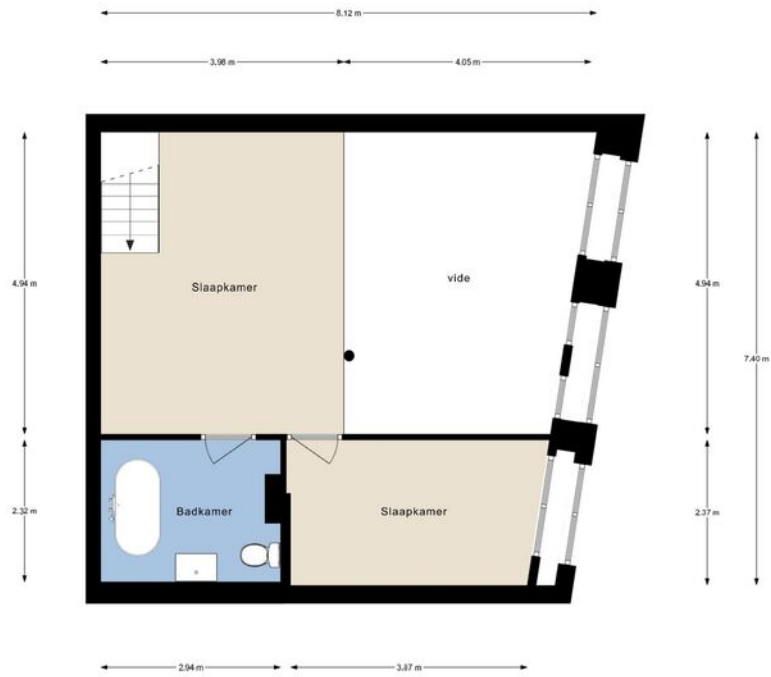
Oude Delft 91D, Delft | Begane grond H = 2.07m
© Klooster Vastgoedpresentaties



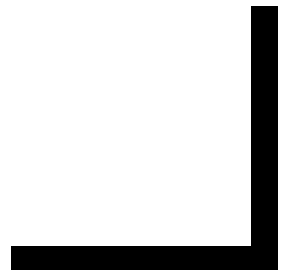
PLATTEGROND



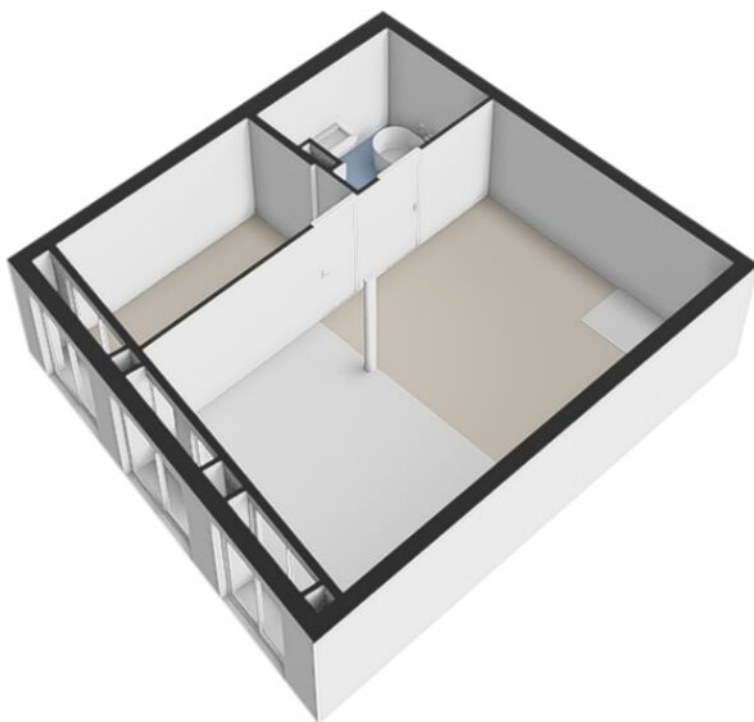
PLATTEGROND



Oude Delft 91D, Delft | 1e verdieping H = 2.22 m
© Klooster Vastgoedpresentaties



PLATTEGROND



MAAK KENNIS MET ONS KANTOOR

Prinsenstad Makelaardij is de full service makelaar woningen voor Delft en omgeving. Wij bemiddelen bij verkoop, aankoop en verhuren van woningen. Ook doen wij gratis waardebeoordelingen en leveren professionele taxatiediensten.

Prinsenstad Makelaardij gaat verder in haar dienstverlening dan andere makelaars. Wij leveren kwaliteit en diensten op maat, werken kostenefficiënt en bieden een markt-conform courtage. Wij zijn toegankelijk, werken transparant en voorzien klanten van praktische adviezen. Met onze servicegerichte en persoonlijke aanpak onderscheiden wij ons van andere makelaars in Delft en omgeving.

Kom gerust een keer langs aan de **Buitenwatersloot 110** in Delft. Maak een afspraak voor een vrijblijvend adviesgesprek onder het genot van een verse kop koffie of thee!



Prinsenstad Makelaardij
Buitenwatersloot 110
2613 SV, Delft

+31 (0)15 200 2106
info@prinsenstadmakelaardij.nl
www.prinsenstadmakelaardij.nl

PRINSENSTAD
MAKELAARDIJ

INTERESSE?

NEEM CONTACT OP MET ONS KANTOOR



PRINSENSTAD
MAKELAARDIJ

Prinsenstad Makelaardij
Buitenwatersloot 110
2613 SV, Delft

+31 (0)15 200 2106
info@prinsenstadmakelaardij.nl
www.prinsenstadmakelaardij.nl